

DESRIPTIF

- Lames métalliques en acier galvanisé P116 - 7/10^e ou 9/10^e selon dimensions, ou lames micro-perforées, ou maille simple
- Axe acier \varnothing 60 ou 76 selon dimensions, ou \varnothing 133 pour moteur latéral
- Arbre à bobines avec ressorts compensateurs
- Système anti-chute sur chaque boîte à ressort (norme NF)
- Serrure à cylindre sur lame finale pour tirage direct (en option pour le filaire)
- Plats bombés soudés sur les axes pour une plus grande rigidité
- Coulisses en U : 50x30, 60x30, 80x30 (selon dimensions) ou 80x53 anti-tempête
- Enroulement derrière linteau
- Surface maxi < 12m² pour une manœuvre en tirage direct
- Poids : lame 7/10^e = 8,5 kg/m² - lame 9/10^e = 11 kg/m²
- Pour les versions motorisées (filaires ou radio) :
 - moteur central débrayable avec électrofrein (ACM/SIMU)
 - moteur latéral selon le poids (elektromaten). Prévoir écoinçon de 200 mm de chaque côté. Parachute de sécurité côté opposé au moteur à rajouter.
- Pour les versions radio, équipements supplémentaires :
 - une barre palpeuse équipée de cellules optiques, d'un joint et de cales
 - un boîtier de connexion sur la barre palpeuse
 - un cordon spiralé 3 fils
 - une centrale d'automatisme
 - un relais de jonction barre palpeuse/centrale d'automatisme
 - 2 émetteurs 3 canaux de fréquence 433 MHz

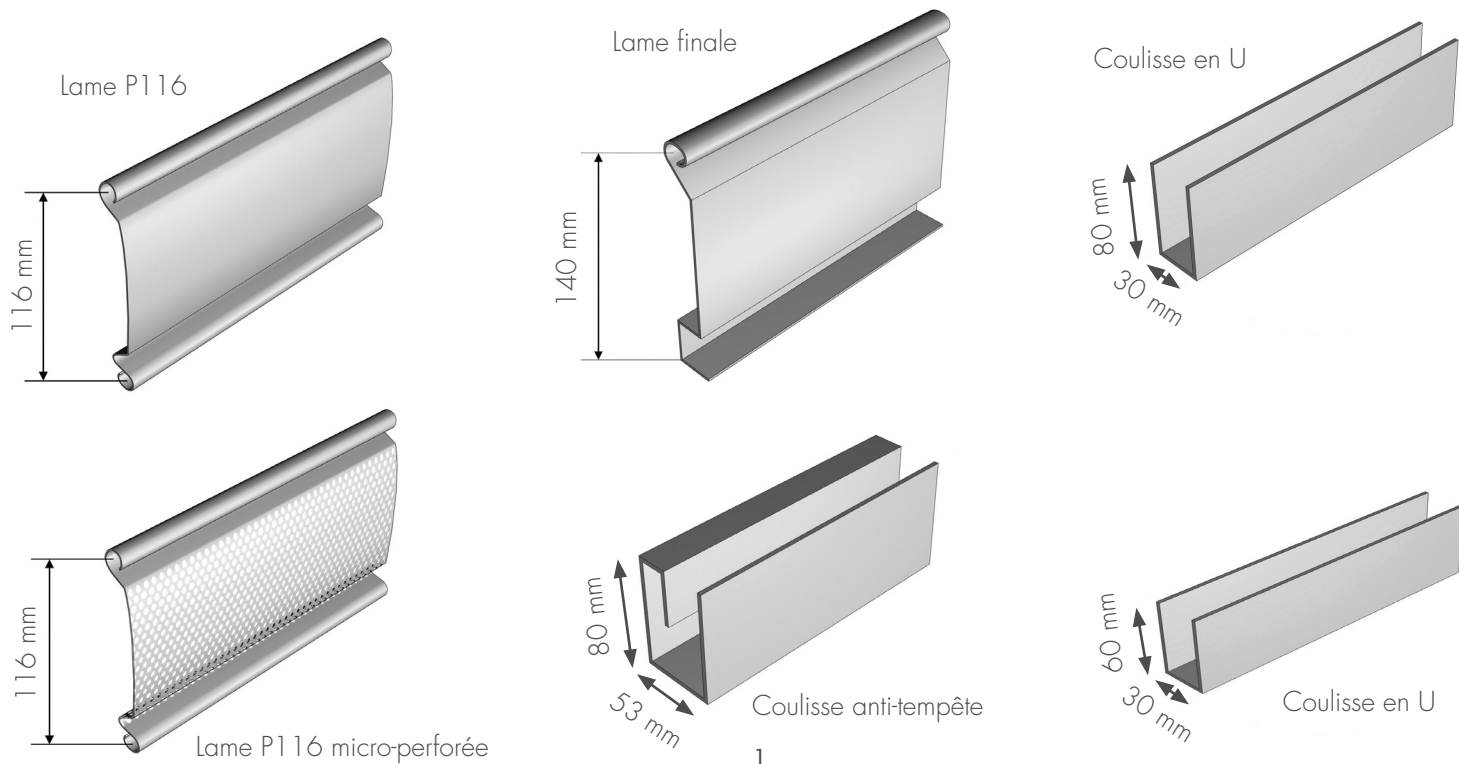


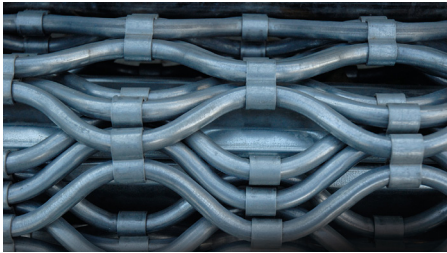
Tous les rideaux de sécurité Metallis sont livré avec:

- une notice d'installation
- une notice d'utilisation et d'entretien
- un schéma de branchement

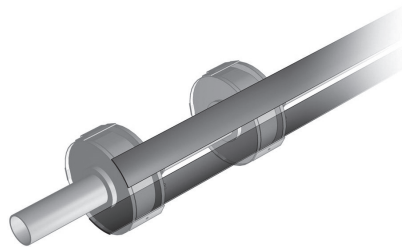
Au-delà de 10m², nous préconisons une motorisation pour un plus grand confort d'utilisation.

DIMENSIONS





Maille simple



Arbre avec ressort compensateur



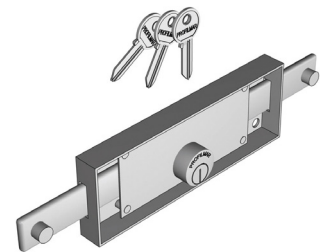
Cage à ressort parachutée

Limites dimensionnelles :

- Pour un axe acier $\varnothing 60$, largeur maxi 4600 mm et/ou poids ≤ 120 kg
- Pour un axe acier $\varnothing 76$, largeur maxi 6000 mm et/ou poids ≤ 210 kg (ACM) ou 300 kg (SIMU)

OPTIONS

- Boîtier à clef avec câble de déverrouillage
- Serrure sur lame finale acier
- Embout PVC pour lame acier
- Système Profilblock (neutralise toute tentative de découpe du tablier)
- Tablier mixte avec lames transparentes
- Crochet anti-tempête (obligatoire pour coulisse anti-tempête)
- Tube de renfort pour lame finale
- Parachute moteur latéral 332 Nm
- Joint anti-bruit pour coulisse
- Sabot viro condor
- Laquage RAL
- Coffre (obligatoire si l'axe du rideau métallique est situé à moins de 2500 mm du sol et est non protégé)



Serrure sur lame finale acier

UN ENTRETIEN ANNUEL EST OBLIGATOIRE POUR LA PRISE EN GARANTIE DU MATÉRIEL PAR NOTRE SOCIÉTÉ.