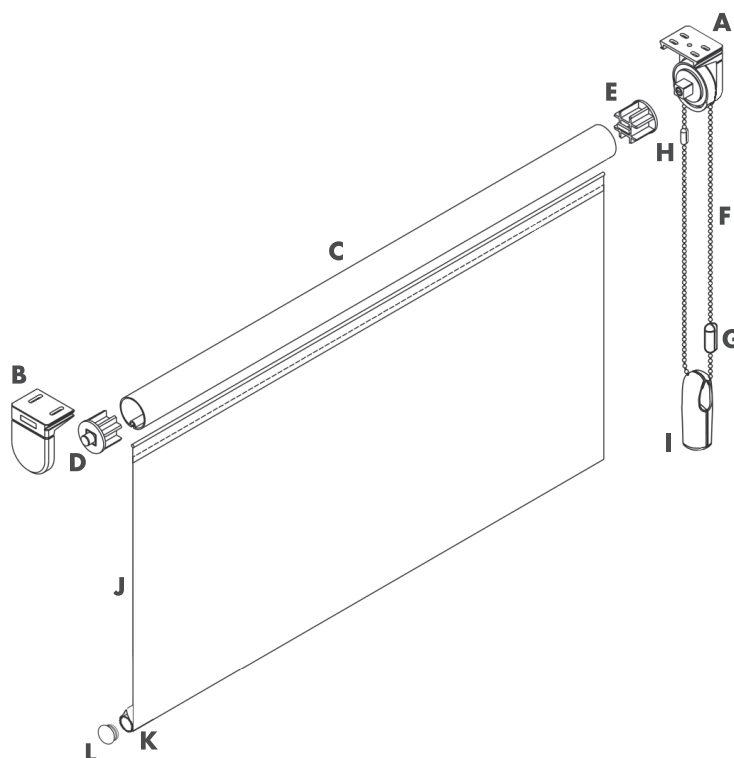


DESRIPTIF

- Store enroulable d'intérieur sans coffre.
- Tube d'enroulement en aluminium Ø 32 mm.
- Barre de charge en aluminium ronde Ø 10 mm.
- Jous en PVC blanc.
- Store non guidé (guidage en option).
- Manœuvre Manuelle par chaînette.
- Pose en plafond ou en applique.
- Toile occultante, filtrante ou tamisante.

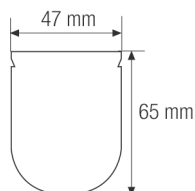
- A - Joue côté chaînette
- B - Joue côté tourillon
- C - Tube d'enroulement
- D - Tourillon
- E - Mécanisme
- F - Chaînette de commande
- G - Raccord de chaînette
- H - Bille d'arrêt
- I - Contrepoids de chaînette
- J - Toile
- K - Barre de charge
- L - Bouchon de guidage



DIMENSIONS

Limites dimensionnelles (en mm)

	Minimum	Maximum
Largeur	500	1800
Hauteur	400	2500
Surface		2,7 m ²

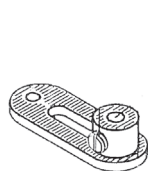


Support pose en
applique /plafond

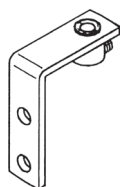
OPTIONS

- Guidage par câbles
- Kit sécurité enfant
- Supports de pose Sans perçage

GUIDAGE PAR CÂBLES



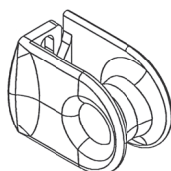
ou



Pose à plat

Pose en applique

KIT SÉCURITÉ ENFANT :



Accroche Chaînette

SUPPORTS DE POSE SANS PERÇAGE

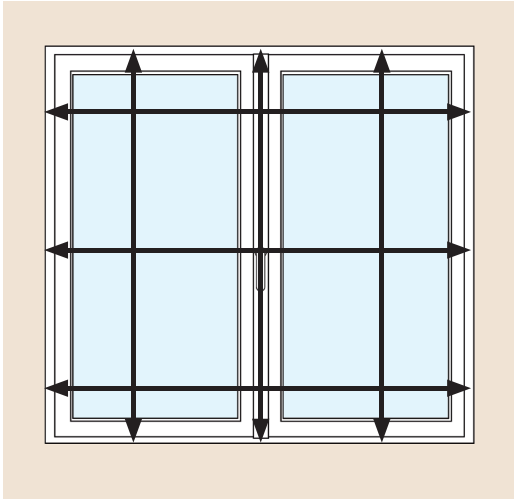


Pince de fixation sur
châssis PVC



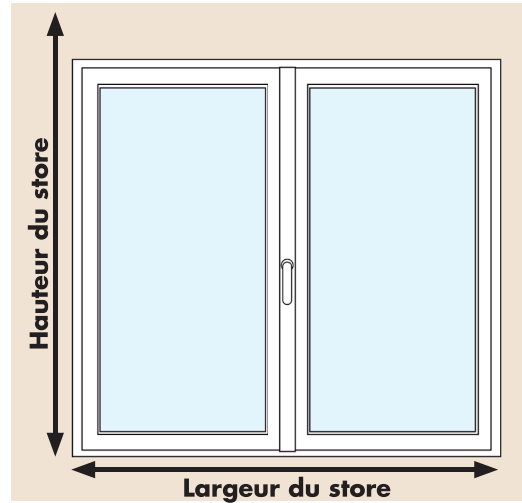
Pince de guidage pour
châssis PVC

POSE TABLEAU



- Mesurer la largeur en 3 points et retenir la plus petite dimension.
- Mesurer la hauteur en 3 points et retenir la plus petite dimension.

POSE DE FACE OU PLAFOND



- Mesurer la largeur et la hauteur en un seul point.
- Prendre en compte la hauteur du store enroulé afin de dégager l'ouverture de la fenêtre.