

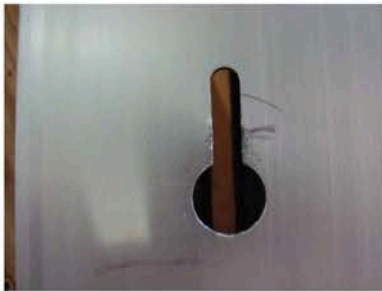
Notice de pose H.200 - motorisés

Veillez s'il vous plaît respecter les étapes d'installation ci-dessous afin de permettre et garantir le bon le fonctionnement du BSO.

1. Montage des coulisses:

***LAISSER LES COULISSES AVEC LEUR PROTECTION LE + LONGTEMPS POSSIBLE.
Une fois l'emballage enlevé, ne pas renverser les coulisses pour éviter entortillement
de la chaîne.***

Dessiner les trous de fixation à l'aide de la coulisse
La section pliée du support des lames est toujours contre l'extérieur

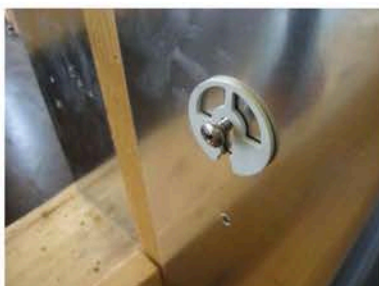


Assurez-vous que la distance entre le rebord du châssis et le centre de la coulisse est de 70mm.



Percer les trous marqués, comme illustré.
4,2 mm de diamètre de forage (montage direct sans chevilles)

Installer les vis dans les trous pré-perçés sans la coulisse (ajouter les cales si nécessaire)



Maintenant, vérifiez sur la fiche de montage la dimension BK (BK = largeur dos de coulisse) en prenant une lame pour vous aider.

Gardez la lame d'un côté, contre la coulisse, mesurez la distance entre le bout de la lame et le dos de la coulisse.

La distance doit être de 105mm.



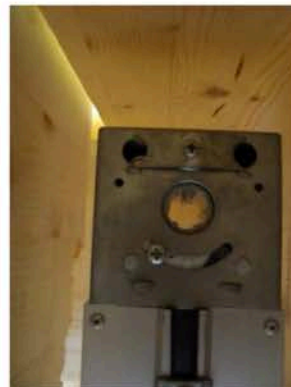
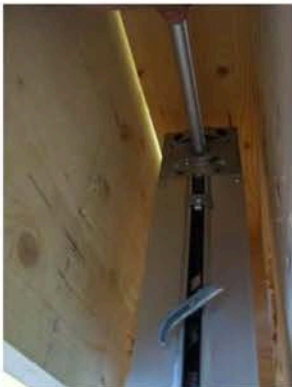
Maintenant, installez les coulisses en tableau.

Attention : coulisse gauche = avec marque bleue
Coulisse droite = avec marque blanche

2. Préparation du caisson (Kanal)

Tourner avec l'aide de l'axe d'accouplement (figure 1), les embouts de lames jusqu'en bas pour atteindre la position la plus basse. (Embouts de lames en position verticale comme Fig. 2)

La rainure de l'axe est en bas.



Retournez les embouts de lames de 1/2 tour en arrière.

Les coulisses sont maintenant dans la position correcte (pour le contrôler, le nez du caisson doit être dans la direction comme ci-dessus) (Fig. 3) = rainure de l'axe en haut. **TRES IMPORTANT**

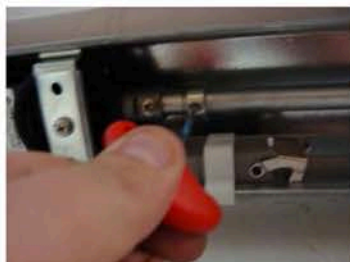
3. Montage du caisson

- Monter le caisson. Coté intérieur marqué avec l'autocollant jaune.
- Centrer le caisson entre les 2 coulisses et fixer/ visser en utilisant les 4 vis cruciformes.



4. Coupler le BSO

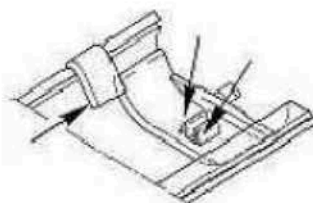
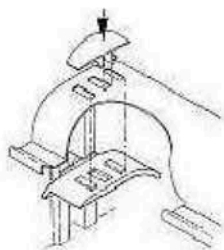
- Desserrer les bagues d'arrêt de l'axe du caisson afin que l'axe d'accouplement puisse coulisser.
- Insérer l'axe de chaque coté dans la tête de la coulisse.



- L'axe d'accouplement doit être poussé complètement au fond de la tête des coulisses.
- Revisser maintenant les bagues d'arrêt de l'axe à l'aide des vis 6 pans.

5. Montage des Lames

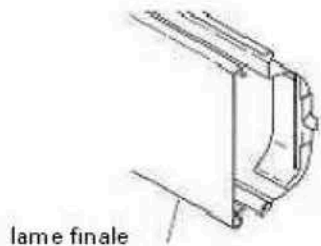
- Monter/ clipser les lames de haut en bas.



- La 2ème lame en partant du bas est celle qui a le clip de guidage.



- Puis clipser la lame finale



Le coté de lame qui a le joint est à l'extérieur.

6. Contrôle du moteur

Les réglages de fin de course sont faits en usine.

Vous avez juste à faire réagir le moteur et vérifier la montée et descente du BSO.

Fin de course basse : réglée en usine (pas d'ajustage possible)

Fin de course haute : se fait à l'aide du champignon

Liste de contrôle H.200

Les points suivants doivent être contrôlés:

- Place dans le linteau
- Contrôle du fonctionnement
- Réglage correct des arrêts de fin de course du haut
- Blocage du mécanisme correctement serré
- Alignement de la manivelle
- Tube rainuré introduit jusqu'au bord arrière du basculeur
- Axe d'accouplement graissé
- Bagues d'arrêts des accouplements correctement serrées
- Jeu entre le tablier et les coulisses selon les instructions de montage
- Raccordement et encliquetage corrects de la fiche d'accouplement
- Clips de lamelles présents des deux côtés et correctement encliquetés
- Clips coulissants montés et fixés sur la lamelle inférieure.
- Position de la lamelle inférieure avec entraînement à moteur à double interrupteur de fin de course.
- Rallonge de l'interrupteur de fin de course sur le moteur.
- Protocole de réception.