

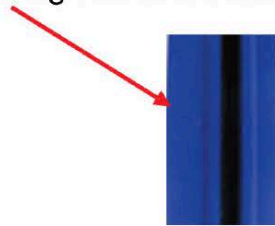
Notice de Montage du BSO - 90Z+

Veillez s'il vous plaît respecter les étapes d'installation ci-dessous afin de permettre et garantir le bon le fonctionnement du BSO.

1. Montage des coulisses:

Dessiner les trous de fixation à l'aide de la coulisse

La partie la plus large de la coulisse est toujours à l'extérieur.



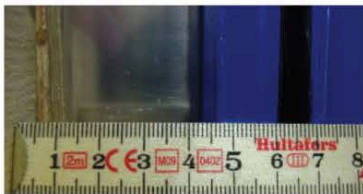
Coté Intérieur

coté Extérieur

Attention à ne pas inverser les coulisses !

Dans ce cas, le BSO monterait au lieu de descendre.

Assurez-vous que la distance entre le rebord du châssis et le centre de la coulisse est de 65mm.



Percer les trous marqués, comme illustré.

4,2 mm de diamètre de forage (montage direct sans chevilles)



- Installer les vis dans les trous pré-perçés **sans** la coulisse
- **ATTENTION !!!**
- Il est impératif de respecter les dimensions de vis ci-dessous au risque de détériorer le mécanisme intérieur du rail de guidage.

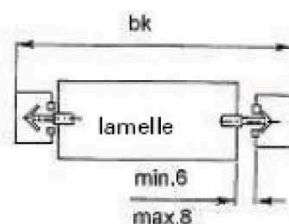
90 Z+	Vis 4.8x38	Tête Ø 9,5 maxi.	Tête Ht. 3,55 maxi.
-------	------------	------------------	---------------------



- Maintenant, vérifier sur la fiche de montage la dimension BK (BK = largeur dos de coulisse) à l'aide d'un équipement de mesure approprié.



BK



- Si la distance BK ne correspond pas à celle indiquée, vous devez compenser à l'aide des cales fournies.

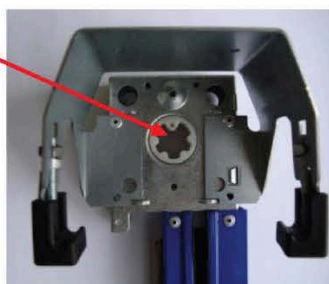


- Contrôler la largeur BK à nouveau.
- Maintenant, installez les coulisses en tableau.

2. Préparation du caisson (Kanal)

- Tirer les guides complètement vers le bas pour atteindre la position la plus basse. La rainure de l'axe est en bas **TRES IMPORTANT**
- A l'aide de l'axe d'accouplement, Retournez les embouts de lames de 1/2 tour en arrière.

Les coulisses sont maintenant dans la position correcte (pour le contrôler, le nez du caisson doit être dans la direction comme ci-dessous) = rainure de l'axe en haut.



3. Montage du Caisson (Kanal)

- Monter le caisson. Coté intérieur marqué avec l'autocollant jaune.
- Centrer le caisson entre les 2 coulisses et fixer/ visser en utilisant les 4 vis cruciformes.

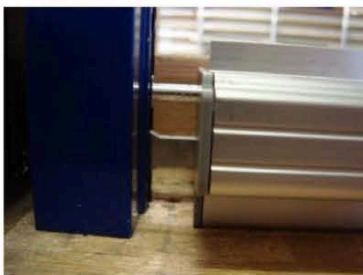


4. Coupler le BSO

- Desserrer les bagues d'arrêt de l'axe du caisson afin que l'axe d'accouplement puisse coulisser.
- Insérer l'axe de chaque coté dans la tête de la coulisse.
Attention, l'axe doit rentrer sans forcer!!!
- L'axe d'accouplement doit être poussé complètement au fond de la tête des coulisses.
- Revisser maintenant les bagues d'arrêt de l'axe à l'aide des vis 6 pans.

5. Montage de la lame finale

- Insérer la lame finale dans le guide se trouvant dans la coulisse comme indiqué.



- Insérez maintenant l'autre côté, verrouillez le blocage, en utilisant un tournevis pour desserrer le blocage.



- Faites glisser le guide sans forcer vers le haut et insérez en même temps la lame finale.



- Fixer la lame finale en tournant le doigt de guidage an forme de T de 90° et serrer avec la vis à tête universelle jusqu'à ce qu'elle apparaisse. (Serrer la vis dans le sens inverse des aiguilles d'une montre)



6. Montage des Lames

- Monter le paquet complet de lames en poussant avec précaution dans les guides. (Tout le paquet ou individuellement)
- Remontez le BSO aussi haut que possible, de sorte que vous puissiez fixer le tablier aux basculateurs.
- Descendez le BSO d'environ 10cm.
- Relier le tablier à la lame finale : Enfoncer le bouchon de fermeture et la douille séparément dans la lame finale jusqu'à ce qu'il se clipse.



- Tirez la bande-échelle au dessus du bouchon de fermeture afin de tester que la douille est bien clipsée dans le bouchon

7. Controle du moteur

Les réglages de fin de course sont faits en usine.

Vous avez juste à faire réagir le moteur et vérifier la montée et descente du BSO.

Fin de course basse : réglée en usine (pas d'ajustage possible)

Fin de course haute : se fait à l'aide du champignon