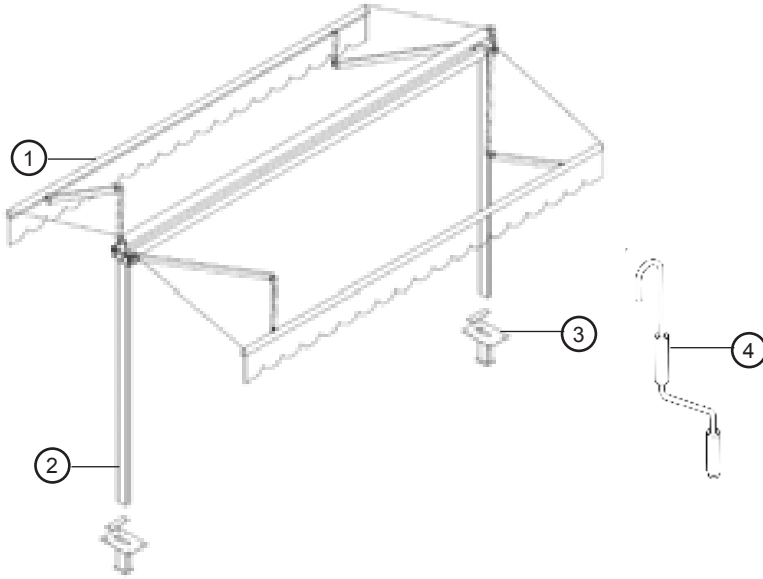
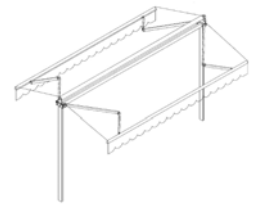


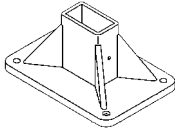
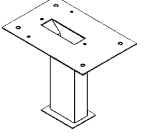
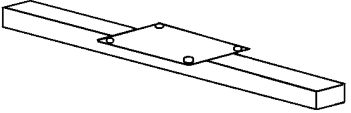
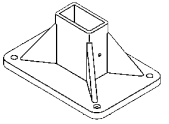
NOTICE DE POSE

Store double pente FEROE et FEROE+



- ① Armature store
- ② Poteaux latéraux
- ③ Supports de fixation (3 modèles)
- ④ Manivelle (manoeuvre manuelle)
Télécommande (manoeuvre électrique radio)
Inverseur (manoeuvre électrique filaire)

ATTENTION : Visserie non fournie.
A adapter en fonction du support de pose.

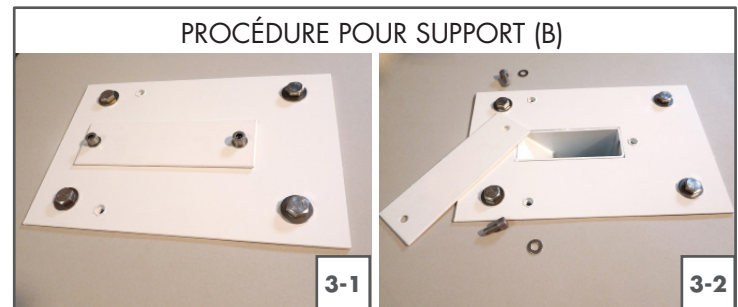
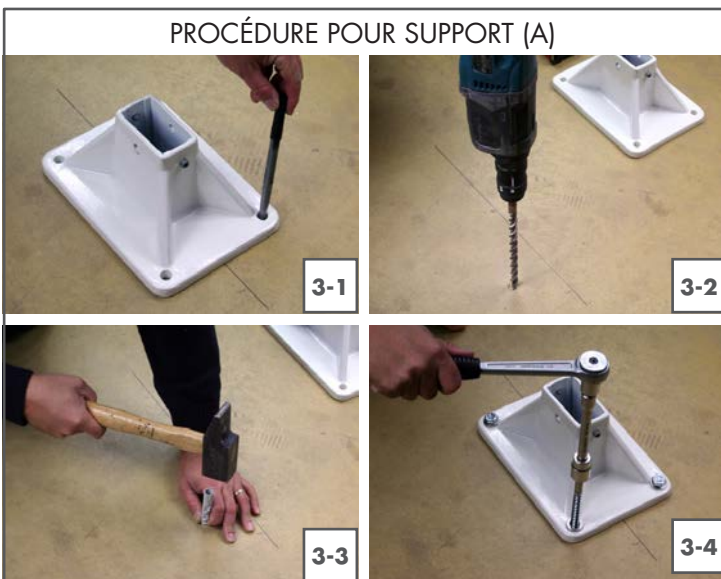
Support à fixer au sol (A)	Support à encastrer (B)
	
Support à lester (C + A)	
	

ÉTAPE 1 : MISE EN PLACE DU STORE

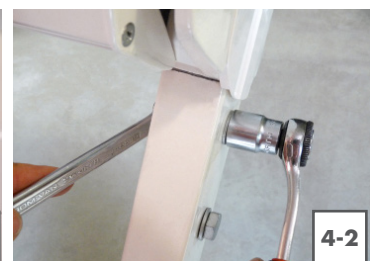
- 1 Déballer et poser le store au sol sur des protections pour ne pas le rayer.
- 2 Mesurer l'entraxe de tenon à tenon (photo 2.1), et reporter le au sol (2.2).
- 3 Mise en place des supports :



Support à fixer au sol (A)	Support à encastrer (B)	Support à lester (C + A)
<ul style="list-style-type: none"> • Fixer les supports sur des plots béton ou sur une dalle (épaisseur min dalle 15 cm). • Percer, cheviller et visser les tirefonds. 	<ul style="list-style-type: none"> • Réaliser 1 fouille de L 60 x l 60 x P 50 cm et insérer le support dans le béton. • Percer, cheviller et visser les tirefonds (si pose sur dalle de 15 cm ou moins) . • Retirer la plaque de protection. 	<ul style="list-style-type: none"> • Poser le support à lester (C) au sol. • Fixer le support (A) sur la platine. • Pour plus de sécurité, il est recommandé de lester le support (jardinière,...).



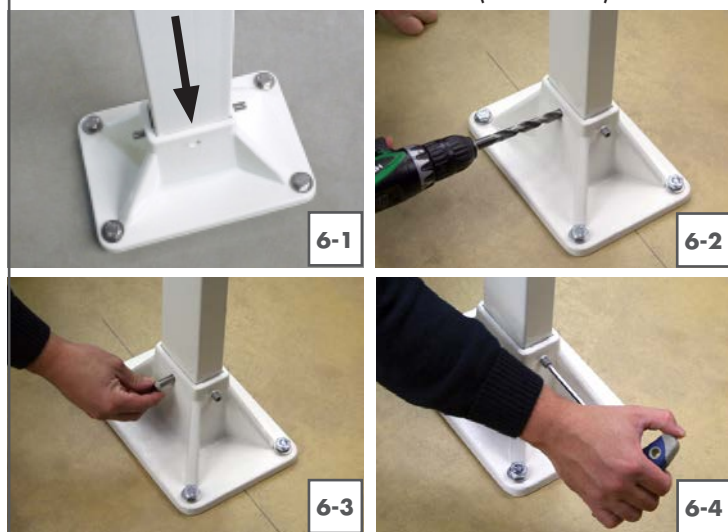
- 4 Emboîter (4.1) et visser (4.2) chaque poteau sur les tenons de fixation du store.
- 5 Relever le store.



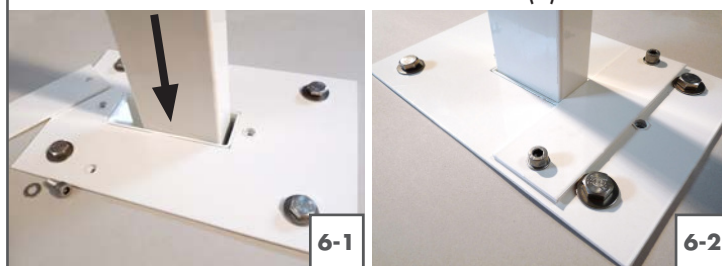
- 6 Emboîter l'ensemble sur les supports de fixation, fixer les poteaux aux supports.

Support à fixer au sol (A)	Support à encastrer (B)	Support à lester (C + A)
<ul style="list-style-type: none"> • Visser les vis de blocage. • Régler la verticalité du store à l'aide des vis de pressions (6-4). 	<ul style="list-style-type: none"> • Visser la plaque de verrouillage. • Régler la verticalité du store en callant les poteaux. 	<ul style="list-style-type: none"> • Visser les vis de blocage. • Régler la verticalité du store à l'aide des vis de pressions (6-4).

PROCÉDURE POUR SUPPORT (A ou C+A)



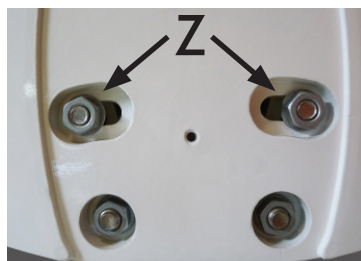
PROCÉDURE POUR SUPPORT (B)



- 7 Vérifier le bon fonctionnement du store.

ÉTAPE 2 : RÉGLAGE DE L'INCLINAISON DU STORE (Procédure à réaliser sur chaque bras)

- 1 Déployer légèrement les bras du store.
Version avec coffre : Dévisser et retirer le cache ovale (Clé Allen de 4).



ATTENTION :
Si les 2 écrous (Z) sont aux extrémités extérieures on ne peut pas augmenter davantage l'inclinaison des bras (exemple photo).
Inversement si les écrous (Z) sont aux extrémités intérieures, on ne peut pas diminuer l'inclinaison.

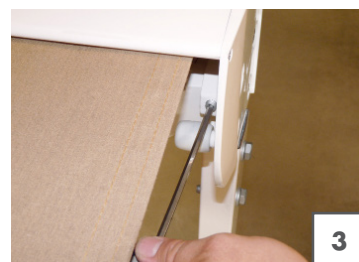


- 2 Dévisser légèrement les 4 écrous pour que les bras puissent être inclinés.



- 3 Inclinaison des bras :

- Pour relever les bras (réduire l'inclinaison) : visser dans le sens des aiguilles d'une montre (Clé Allen de 6).
- Pour baisser les bras (augmenter l'inclinaison) : dévisser dans le sens INVERSE des aiguilles d'une montre (Clé Allen de 6).



ATTENTION :
Lors de la manipulation, soulager la barre de charge en même temps.

- 4 Revisser les 4 écrous.
Version avec coffre : Remettre en place le cache ovale (Clé Allen de 4).