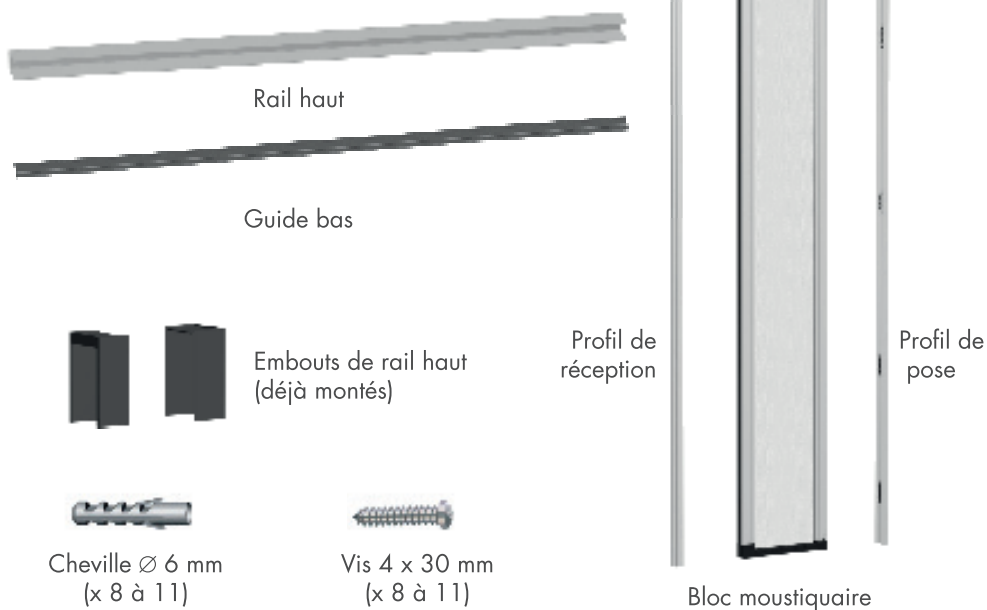


CONTENU DU COLIS



⚠ ATTENTION

- Le ruban haut du bloc moustiquaire doit être manipulé avec précaution pour éviter toutes pliures ou autres dommages qui pourraient empêcher le fonctionnement de la moustiquaire.
- Les profils doivent toujours être parallèles, et perpendiculaires aux rails.
- Les rails doivent être parallèles.
- Les fils doivent être tendus.
- Veiller à adapter les systèmes de fixation aux supports de pose (bois, béton, parpaing...).
- La garantie du produit ne pourra s'appliquer que si l'ensemble des instructions énoncées dans ce document est respecté.

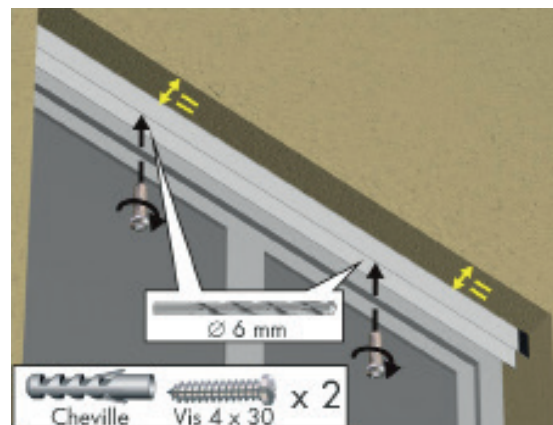
INSTALLATION DE LA MOUSTIQUAIRE



Lors de la pose, il est impératif de respecter les dimensions indiquées sur l'étiquette du produit. Toute installation du rail haut à une dimension supérieure à la cote demandée entrainera la nullité de la garantie.

1 MISE EN PLACE DU RAIL HAUT

1. Tracer la position du rail haut en vous assurant de la possibilité de poser le guide bas à l'aplomb.
2. Percer, cheviller et fixer le rail haut à l'aide des vis fournies.



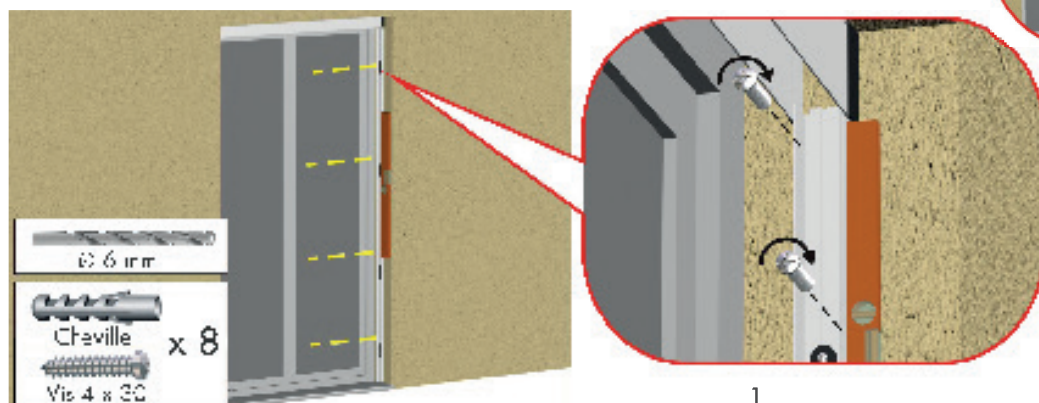
2 MISE EN PLACE DES PROFILS

1. Positionner les profils latéraux de pose et de réception en vous assurant de leur verticalité à l'aide d'un niveau.



Lors de la pose du profil de réception, attention au sens du joint aimanté par rapport à celui présent dans le profil de manœuvre.

2. Percer, cheviller et fixer les profils à l'aide des vis fournies.



3 MISE EN PLACE DU GUIDE BAS



Le guide bas doit avoir une horizontalité parfaite. En cas d'inclinaison importante du seuil, insérer une cale de compensation (10° maximum).

1. Nettoyer le support où sera posé le guide bas.
2. Retirer l'adhésif et coller le guide bas.



Le collage du guide doit être effectué sur un support propre, sec et à une température > 15°. En cas de température inférieure, nous préconisons de réchauffer le sol au préalable.

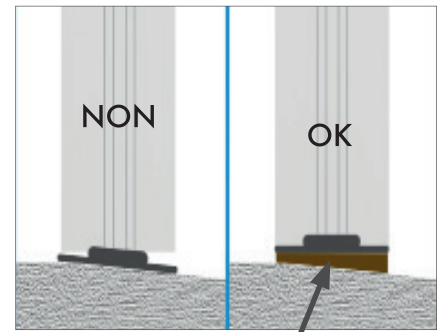


Le guide bas possède volontairement une décote de quelques millimètres (jeu de dilatation du PVC), qui doit être répartie uniformément des deux côtés lors de la pose.

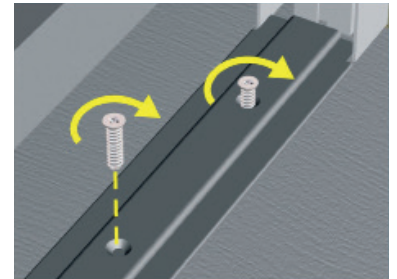
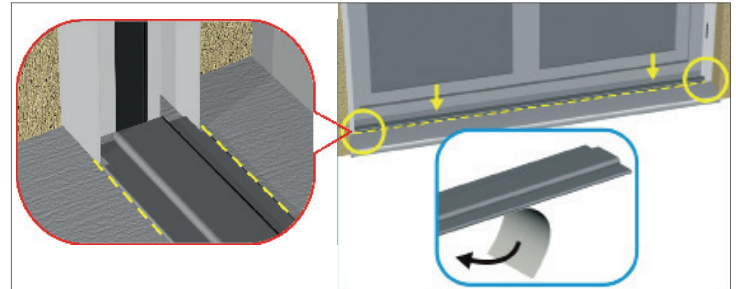
3. Uniquement si nécessaire : En cas de mauvaise adhérence avec le seuil, fixer le guide bas à l'aide de vis à tête fraisée..



Les vis ne doivent pas dépasser du guide, afin de ne pas gêner le bon fonctionnement de la moustiquaire.

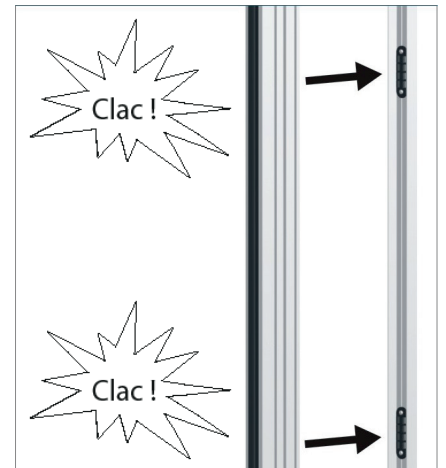
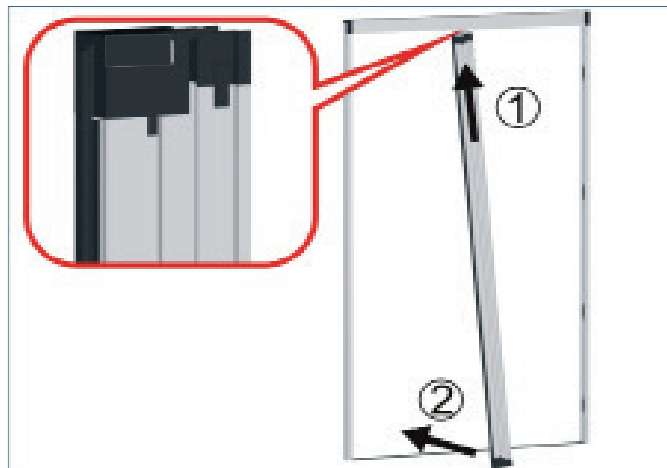


Cale de compensation.



4 MISE EN PLACE DU BLOC MOUSTIQUAIRE

1. Insérer le bloc moustiquaire en suivant les indications fléchées.



2. Vérifier le bon fonctionnement de la moustiquaire.

